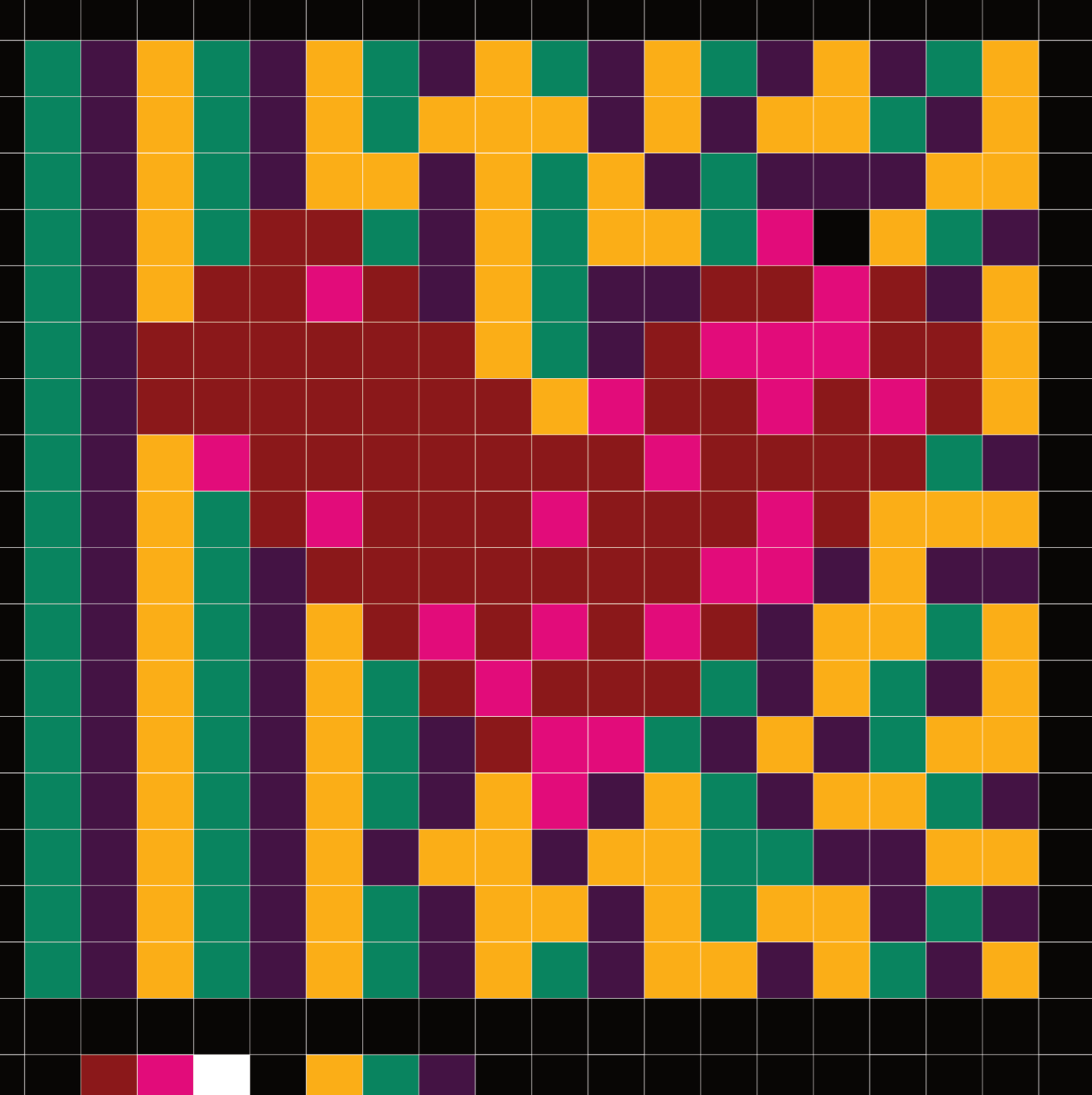




 **Rosis E** **kelin** DESIGN

KONTRAST MIT HERZ



Hallo, mein Name ist Annette, bin 87er Baujahr und wohne mit meiner Familie in der idyllischen Sächsischen Schweiz. Nach vielen Jahren des Patchwork-Kreativ-Seins mit Fotografie, Malerei sowie der Sucht nach der Nähmaschinennadel habe ich 2024 mit dem designen von Mustern und Illustrationen einen neuen Bereich mit Suchtpotential für mich entdeckt.

Inspiriert werde ich viel durch die Kritzeleien und das Leben mit meinen Kindern. Unsere ehemaligen Laufenten gehen mir auch nicht aus dem Kopf. Und Herzen sind immer gern gesehen. Ich nutze gern kräftige Kontraste und Farben, wo Rot oder Pink nicht fehlen dürfen.

Lass auch du Farbe in dein Leben! Lass dich von meinen Designs inspirieren und brich aus deinem Alltag aus!

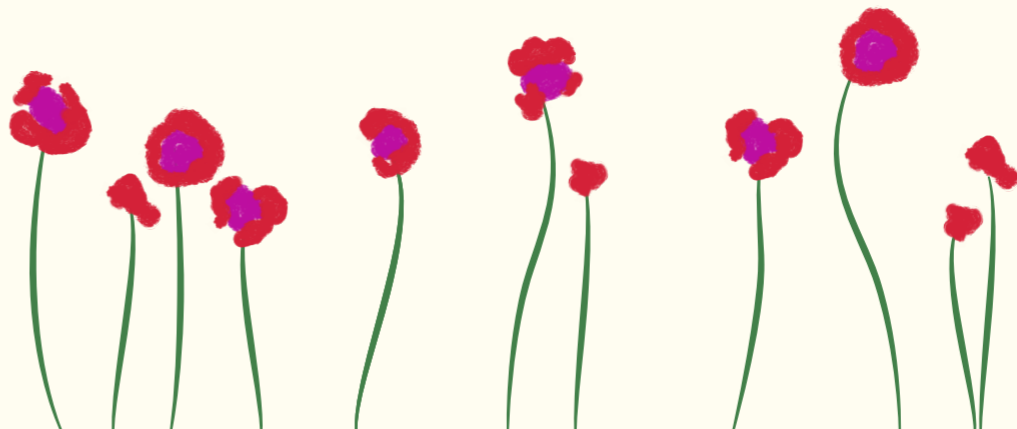
Danke liebe Oma Rosi, dass du mir so viel Kreativität vererbt hast!

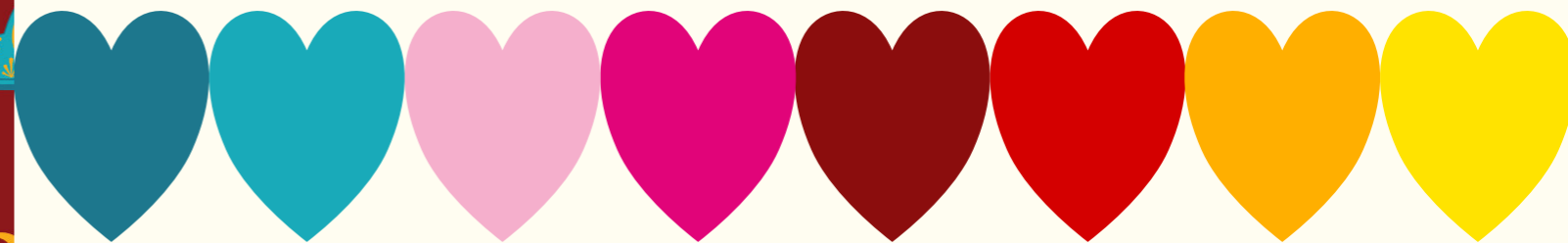




Tatsächlich habe ich eine Vorliebe für Laufenten und Leomuster.

Aber auch unser Garten, meine Kinder und das Leben selbst  
inspirieren mich jeden Tag aufs Neue für meine Designs.

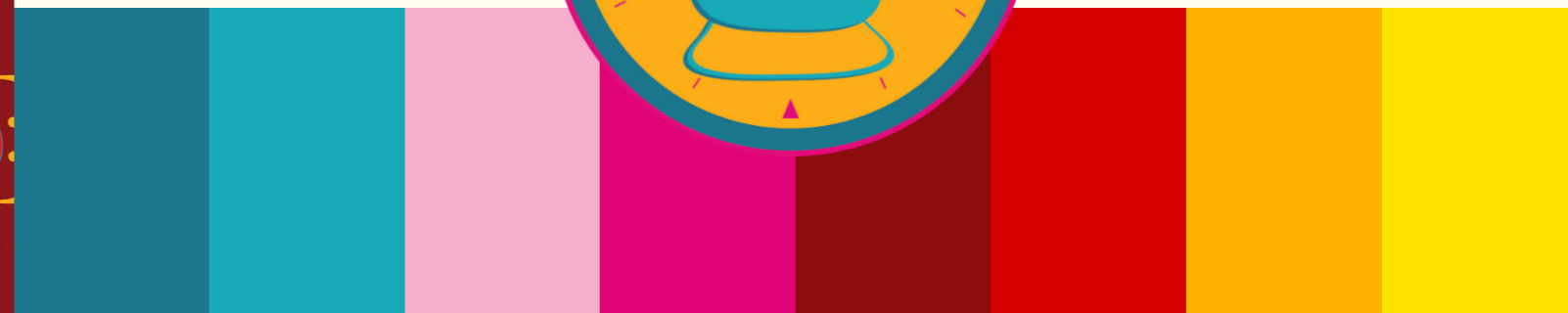




## KOLLEKTION 'TEATIME AT SEA'

Wenn ich mir wohl geformte Teekannen so ansehe, erkenne ich oft eine Meerjungfrau, die gelassen dahin schwimmt. Ob es die englische 'Teatime' auch bei den Unterwasserfrauen gibt?

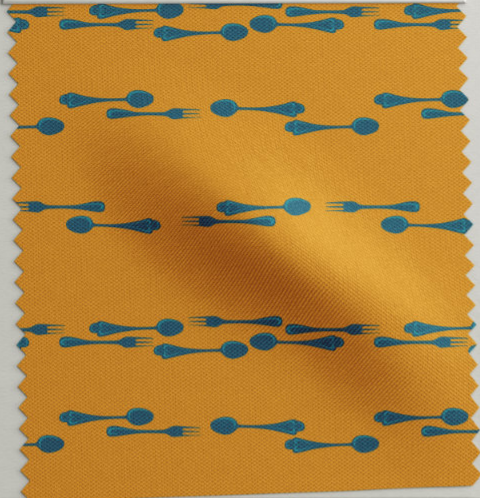
Diese Kollektion spiegelt meine kunterbunte Fantasie wieder, mit der man dem manchmal tristen Alltag entfliehen kann - und das nicht nur am Nachmittag.







Teatime at Sea - KOLLEKTION  
#24TS04



Teatime at Sea - KOLLEKTION  
#24TS05





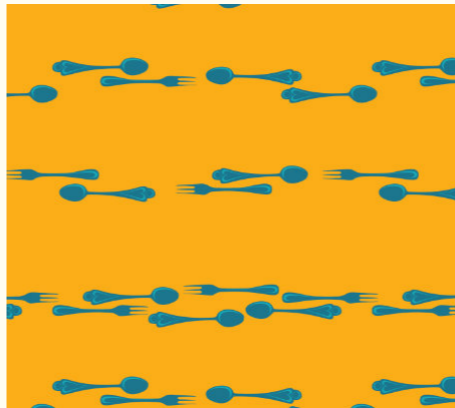


#24TS13

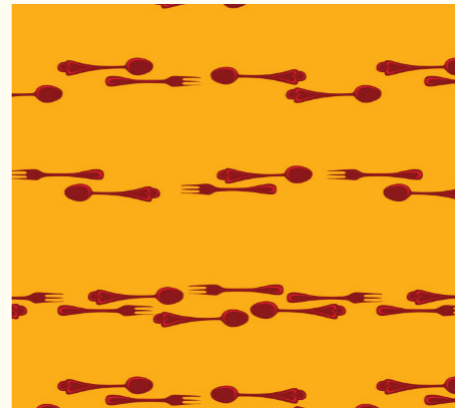




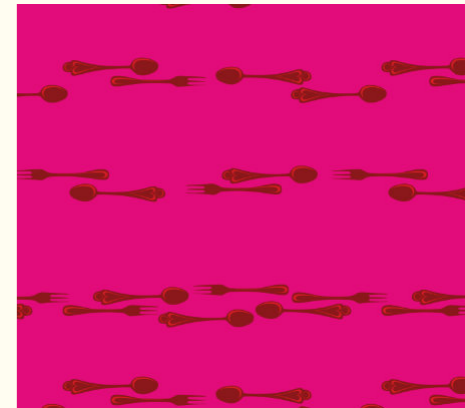
#24TS01



#24TS04



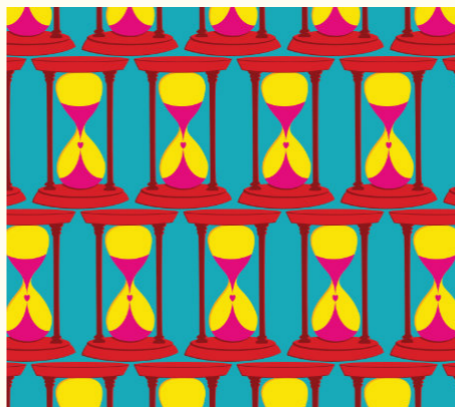
#24TS05



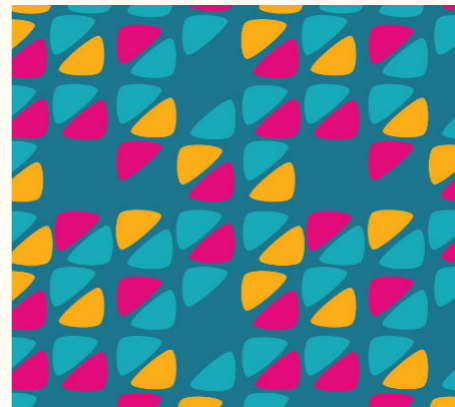
#24TS06



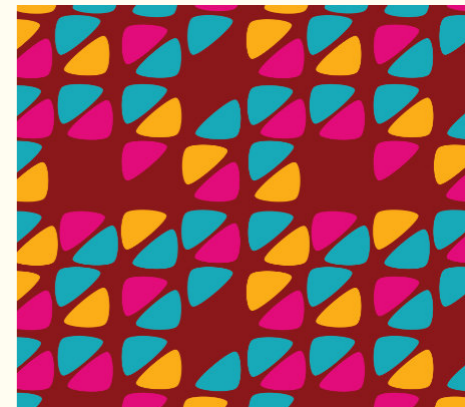
#24TS02



#24TS07



#24TS08



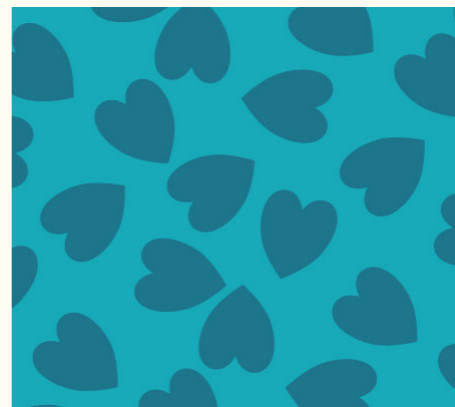
#24TS09



#24TS03



#24TS10



#24TS11

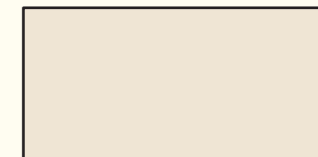
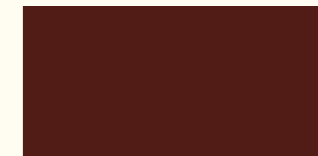


#24TS12



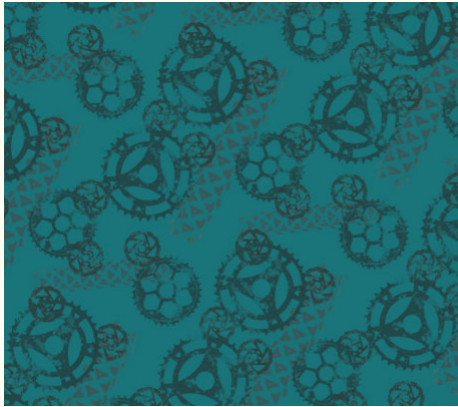
## KOLLEKTION 'FAHRRADLIEBE'

Wenn das Fahrrad mit ins  
Schlafzimmer darf. Inspiriert durch die  
bedingungslose Liebe zu Fahrrädern.

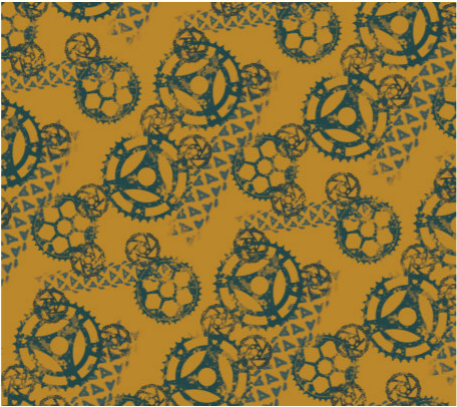




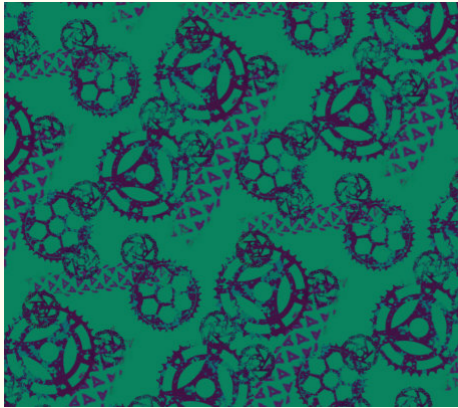




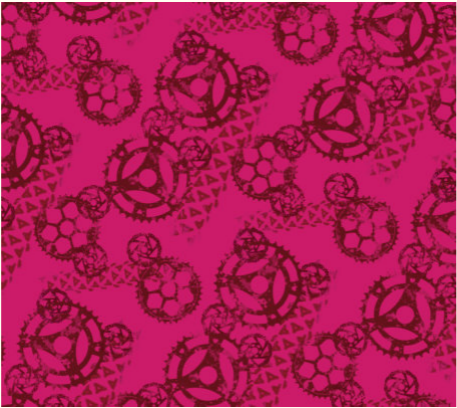
#24FL05



#24FL06



#24FL07



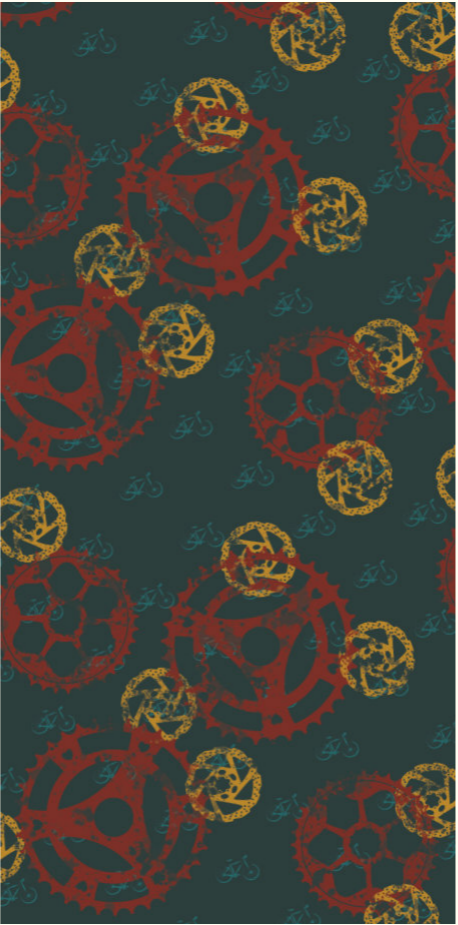
#24FL08



#24FL02



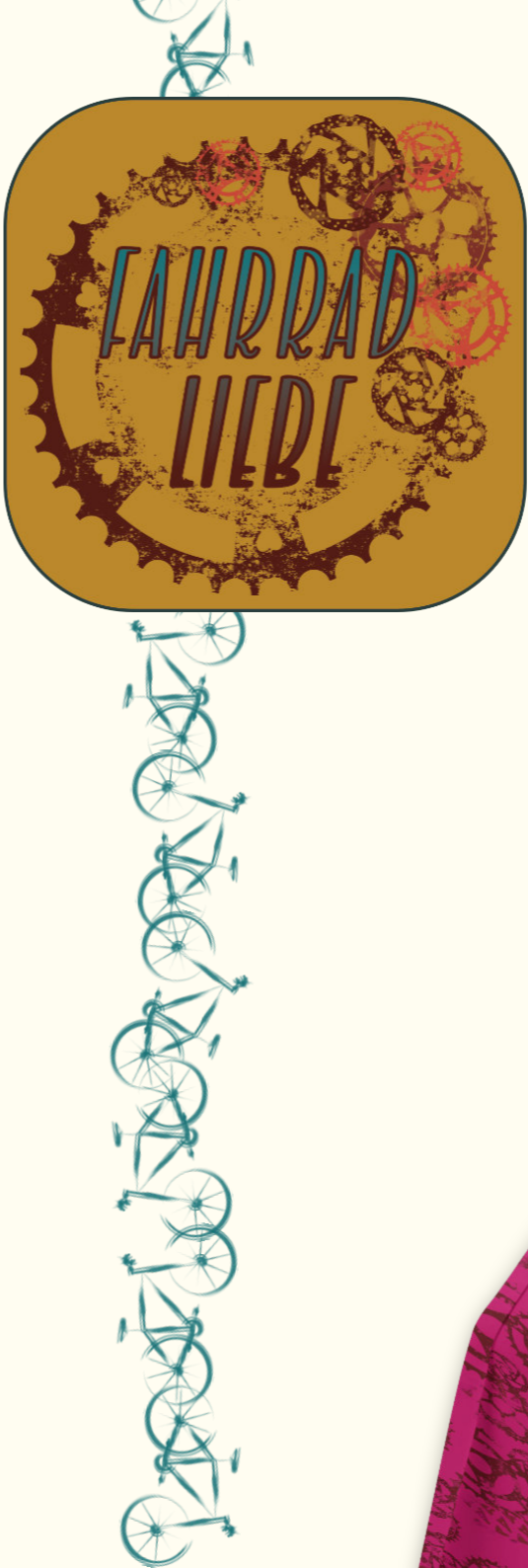
#24FL03

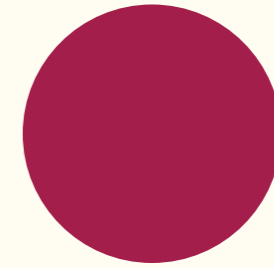
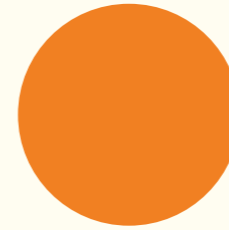
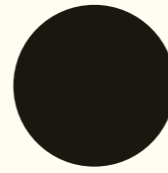


#24FL01



#24FL04





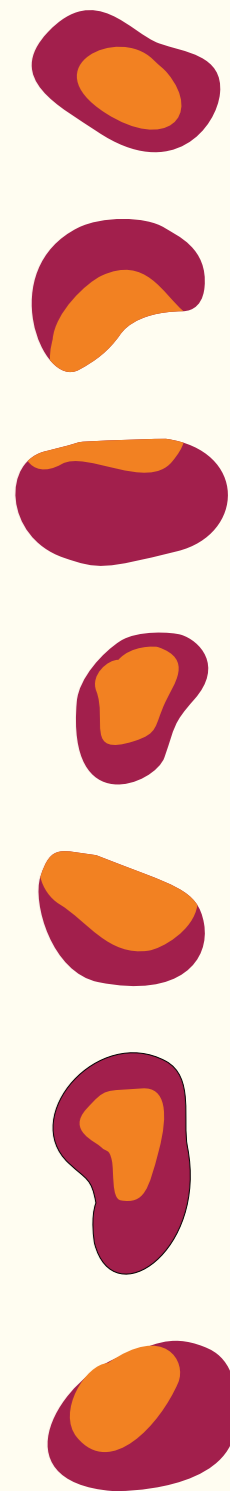
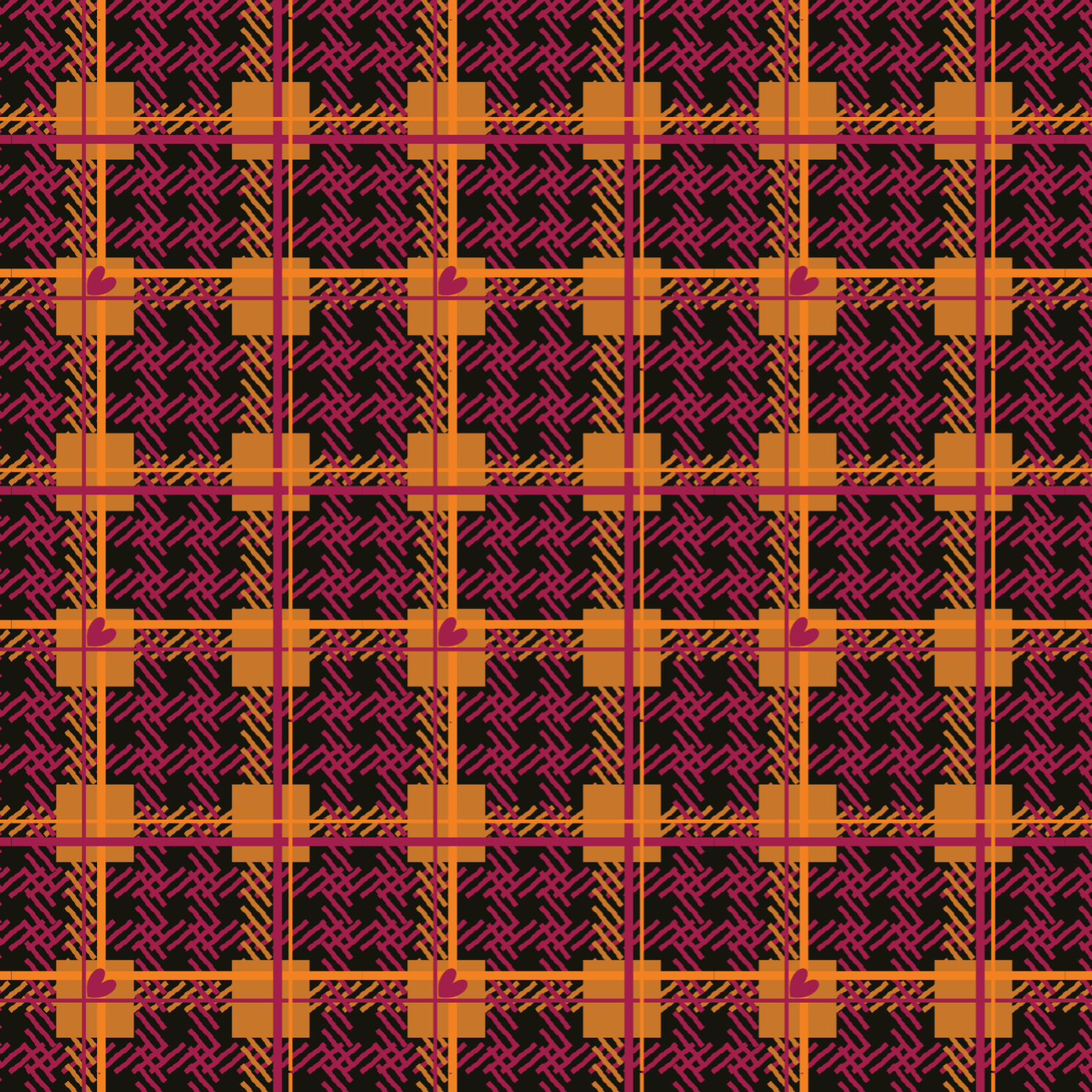
## KOLLEKTION 'KASTANIENFREUDE'

Herbst - der Inbegriff von Kastanien sammeln und kleine Figuren daraus basteln. Vor dunklem Hintergrund erstrahlen diese kräftig bunten Farben mit herbstlichen Mustern.

Meine Kollektion 'Kastanienfreude' ist im Rahmen der 'Let's bloom together - Herbstkollektion' über Instagram entstanden.

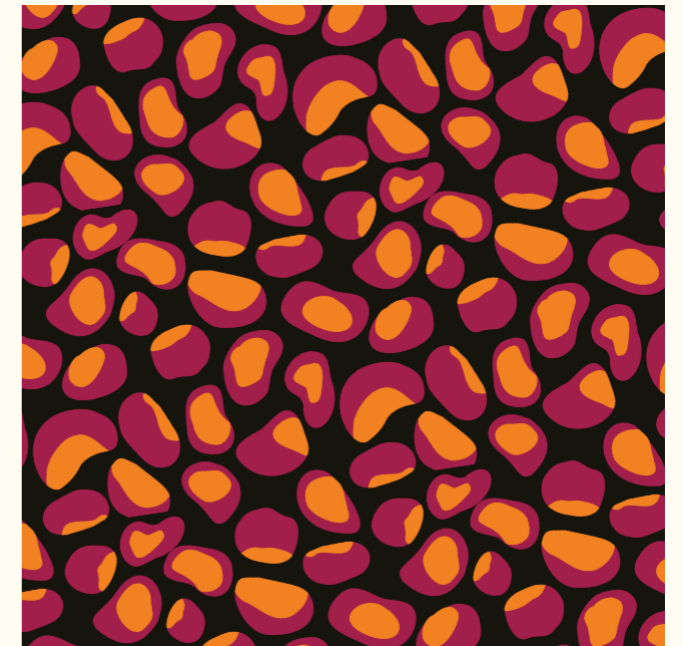








#25KF01



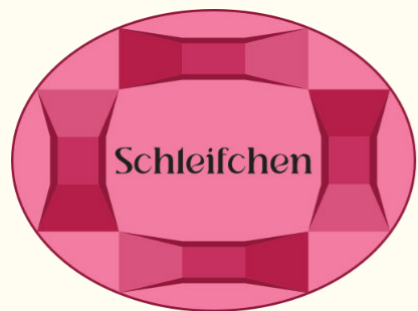
#25KF02



#25KF03



#25KF04



## KOLLEKTION 'SCHLEIFCHEN'

Meine Kollektion für die Stoff Design  
Challenge 2025 von Andrea Müller  
von kreativselbst.

Feminin und klar.

Die kleinste Einheit ist eine Schleife,  
die alle Muster prägt.

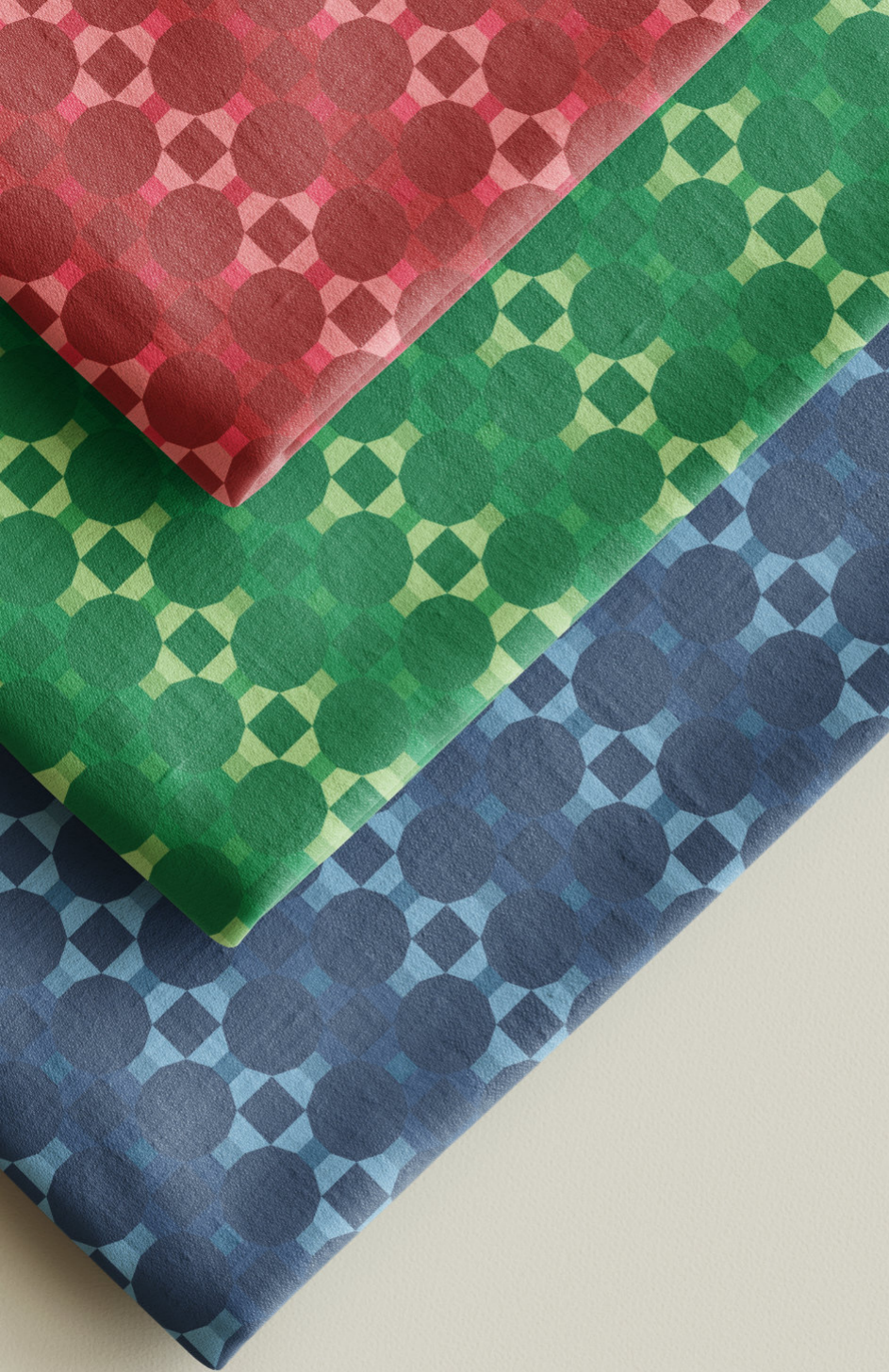
Die 3 dimensional Muster wirken  
mal verspielt und umschmeichelnd,  
mal sind sie geradlinig und klar  
strukturiert.

Ihr habt die Wahl zwischen den  
klassischen rot, grün und blau oder  
petrol und pink.

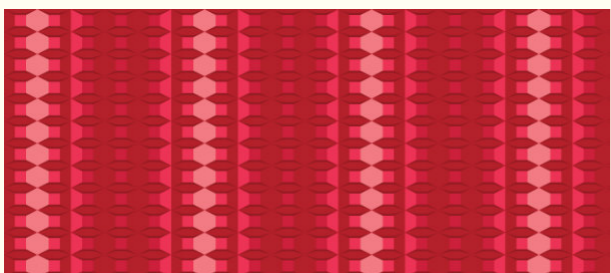




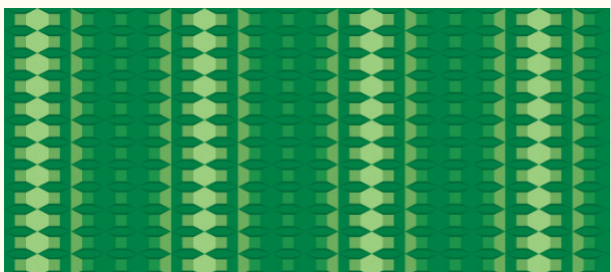




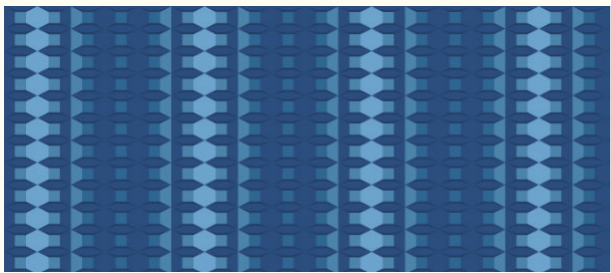




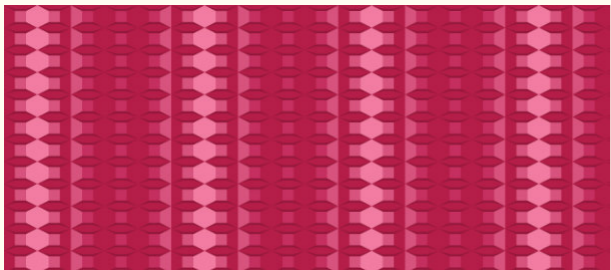
#25SC01



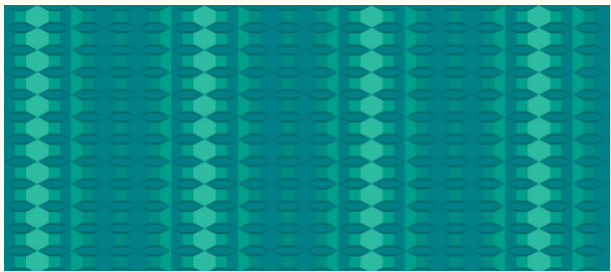
#25SC02



#25SC03



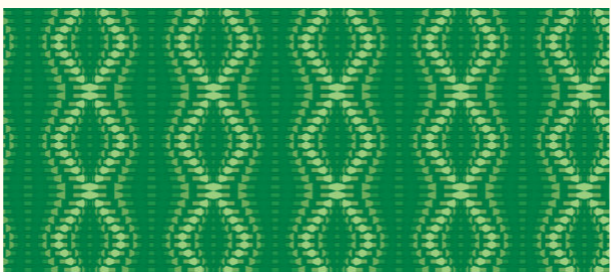
#25SC04



#25SC05



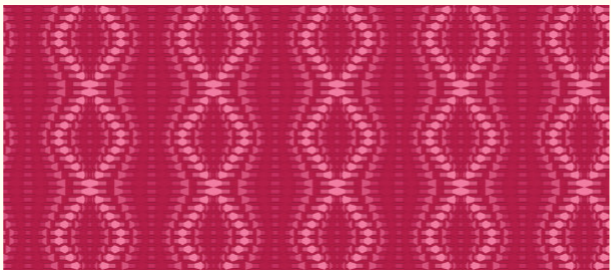
#25SC06



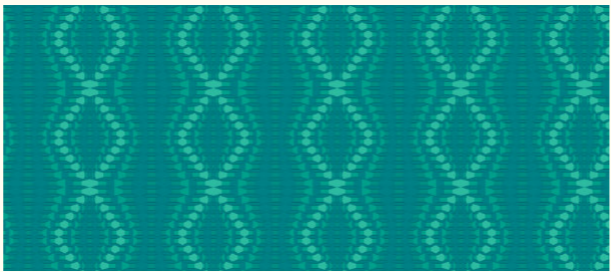
#25SC07



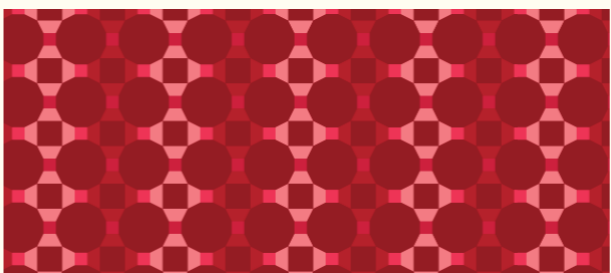
#25SC08



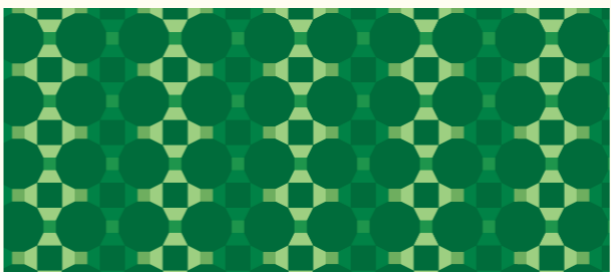
#25SC09



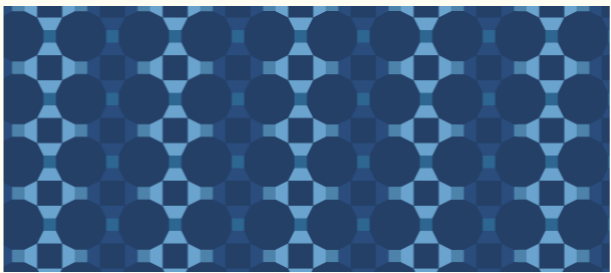
#25SC10



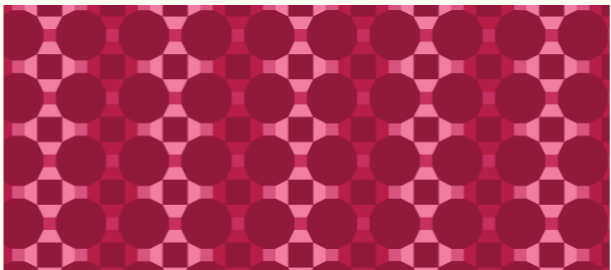
#25SC11



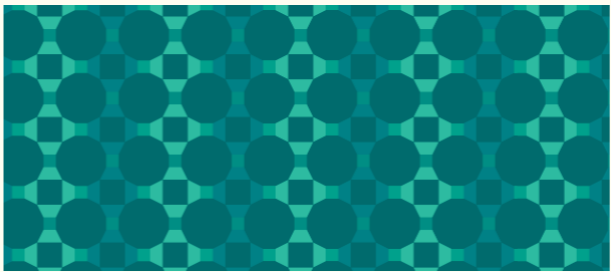
#25SC12



#25SC13



#25SC14



#25SC15



#25SC16



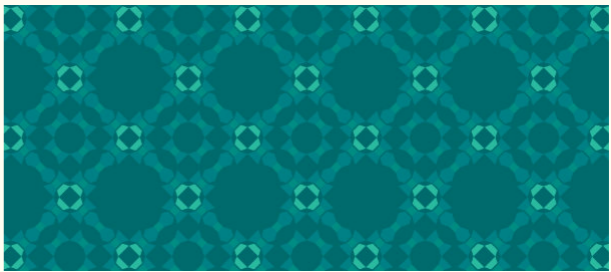
#25SC17



#25SC18



#25SC19



#25SC20



ROSIS.ENKELIN@GMAIL.COM | WWW.ROSIS-ENKELIN.DE

 ROSIS.ENKELIN